

ՄՇՏԱՂԻՔՆԵՐԻ ԱՆՎՈՒՆԵՐԻ ՎԵՐԱԲԵՐՅԱԼ ԵՌԱՄՍՅԱԿԱՅԻՆ ՀԱՂՈՂՈՒՄՆԵՐ (2024թ. -ի 4-րդ եռ.)

Մշտադիտարկումների օբյեկտը	Մշտադիտարկումների վայրը	Ցուցանիշը	Մշտադիտարկումների տեսակը	Հաճախականությունը	Արդյունքը
Մթնոլորտային օդ	Բացահանքի տարածք, ճանապարհներ, արտադրական տարածք	Հանքափոշի այդ թվում՝ կախյալ մասնիկներ (PM10 և PM2.5)	նմուշի լաբորատոր հետազոտություն	Շաբաթական 1 անգամ եռամսյակային ամփոփ	Փոշի անօդաչափական - 1,5 ս/եռ Կախյալ մասնիկներ - 0.0435 ս/եռ Ածխածնի օքսիդ - 0.279 ս/եռ Ազոտի օքսիդներ - 0.542 ս/եռ Ածխաջրածիններ - 0.02 ս/եռ
Հողային ծածկույթ	Արտադրական հրապարակ, հանքի տարածք	Հողերի քիմիական (pH, կատիոնափոխանական հատկությունները, էլեկտրահաղորդականության հատկանիշներ, մետաղների պարունակությունը՝ Fe, Ba, Mn, Zn, Sr, B, Cu, Mo, Cr, Co, Hg, As, Pb, Ni, V, Sb, Se), հողերում նավթամթերքների պարունակությունը	Նմուշառում, նմուշի լաբորատոր հետազոտություն	Տարեկան 1 անգամ	Cr - 6 մգ/կգ Ni - 4 մգ/կգ Zn - 23 մգ/կգ Pb - 32 մգ/կգ Co - 5 մգ/կգ V - 150 մգ/կգ Mn - 60 մգ/կգ Sb - 4,5 մգ/կգ Cu - 3 մգ/կգ pH - 7
Վայրի բնություն, կենսամիջավայր, կարմիր գրքում ընդգրկված, էնդեմիկ տեսակներ	Ընդերքօգտագործման տարածք և հարակից շրջան	Տարածքին բնորոշ վայրի բնության ներկայացուցիչների նկարագրություն	Հաշվառում, նկարագրություն,	Տարեկան 1 անգամ	Ընկերության գործունեության արդյունքում կենսաբազմազանության վրա ազդեցություն չի արձանագրվել
Արմուկ և թրթռում	Արտադրական տարածք	ՇՄԱԳ հաշվետվության նորմաներ	Գործիքային չափում	Ըստ մշտադիտարկումների պլանի	80 ԴԲԱ

Տեղեկատվությունը ներկայացրեց՝

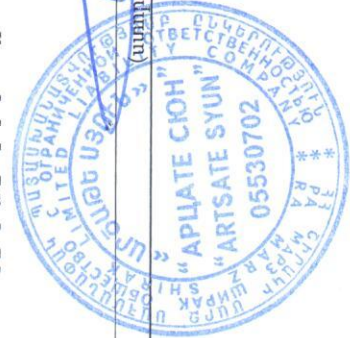
« Արծաթե սյուն » ՄԴԸ Շիրակի մ. գ. Գոգոմլիս, հեռ. 077 41 25 52 a.syun@yandex.ru

(գտնվելու և գործունեության իրականացման վայրը, հեռախոսահամարը, կայքը, էլեկտրոնային հասցեն՝ առկայության դեպքում)

Տնօրեն Գ. Մխիթարյան

20.12.2024թ

Ղեկավար _____ (պաշտոնը, անունը, ազգանունը) _____ (ստորագրությունը, ամիսը, ամսաթիվը, տարեթիվը)



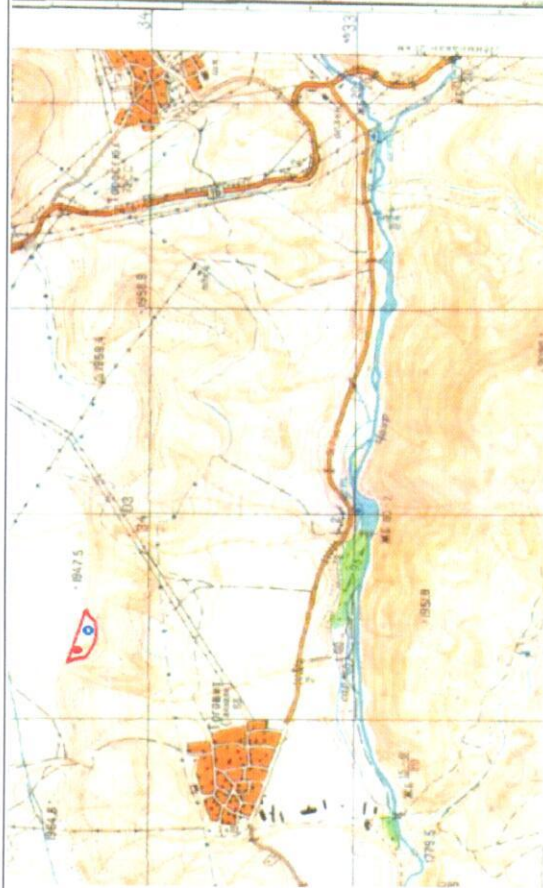
«Արծաթե սյուն» ՍՊԸ-ի բնապահպանության նմուշառման վայրերի կորդինատներ VGS-84 կորդինատային համակարգով

Օդի նմուշառում

Նմուշառման կետ	x	y	z
Արտադրական տարածք,	8402315	4534288	1938

Գողի նմուշառում

Նմուշառման կետ	x	y	z
Արտադրական տարածք,	8402212	4534351	1938



- Մթնոլորտային օդի դիտակետ
- Հողային ծածկույթի դիտակետ