

ՄՇՏԱԴԲՏԱՐԿՈՒՄՆԵՐԻ ԱՐԴՅՈՒՆՔՆԵՐԻ ՎԵՐԱԲԵՐՅԱԼ ԵՌԱՄՍՅԱԿԱՅԻՆ ՀԱՂՈՂՈՒՄՆԵՐ (2023թ. -ի 4-րդ եռ.)

Մշտադիտարկումների օբյեկտը	Մշտադիտարկումների վայրը	Ցուցանիշը	Մշտադիտարկումների տեսակը	Հաճախականությունը	Արդյունքը
Մթնոլորտային օդ	Բացահանքի տարածք, ճանապարհներ, արտադրական տարածք	Հանքափոշի այդ թվում՝ կախյալ մասնիկներ (PM10 և PM2.5)	նմուշի լաբորատոր հետազոտություն	Շաբաթական 1 անգամ եռամսյակային ամփոփ	Փոշի անօրգանական – 1,5 ս/եռ Կախյալ մասնիկներ – 0.0435 ս/եռ Ածխածնի օքսիդ – 0.279 ս/եռ Ազոտի օքսիդներ – 0.542 ս/եռ Ածխաջրածիններ – 0,02 ս/եռ
Հողային ծածկույթ	Արտադրական հրապարակ, հանքի տարածք	Հողերի քիմիական (pH, կատիոնափոխանական հատկությունները, էլեկտրահաղորդականության հատկանիշներ, մետաղների պարունակությունը՝ Fe, Ba, Mn, Zn, Sr, B, Cu, Mo, Cr, Co, Hg, As, Pb, Ni, V, Sb, Se), հողերում նավթամթերքների պարունակությունը	Նմուշառում, նմուշի լաբորատոր հետազոտություն	Տարեկան 1 անգամ	Cr – 6 մգ/կգ Ni – 4 մգ/կգ Zn – 23 մգ/կգ Pb – 32 մգ/կգ Co – 5 մգ/կգ V – 150 մգ/կգ  Mn – 60 մգ/կգ Sb – 4,5 մգ/կգ Cu – 3 մգ/կգ pH – 7
Վայրի բնություն, կենսամիջավայր, կարմիր գրքում բնագրված, էտեմիկ տեսակներ	Ընդերքօգտագործման տարածք և հարակից շրջան	Տարածքին բնորոշ վայրի բնության ներկայացուցիչների նկարագրություն	Հաշվառում, նկարագրություն,	Տարին 1 անգամ	Ընկերության գործունեության արդյունքում կենսաբազմազանության վրա ազդեցություն չի արձանագրվել
Աղմուկ և թրթռում	Արտադրական տարածք	ՇՄԱԳ հաշվետվության նորմաներ	Գործիքային չափում	Ըստ մշտադիտարկումների պլանի	80 ԴԲԱ

Տեղեկատվությունը ներկայացրեց՝

« Արծաթե սյուն » ՄՊԸ Շիրակի մ. գ. Գոգիովիտ, հեռ. 077 41 25 52 a.syun@yandex.ru

(գտնվելու և գործունեության իրականացման վայրը, հեռախոսահամարը, կայքը, էլեկտրոնային հասցեն՝ արկայության դեպքում)

Տնօրեն Գ. Մխիթարյան



29.12.2023թ

Ղեկավար \_\_\_\_\_ (պաշտոնը, անունը, ազգանունը) (ստորագրությունը, ամսաը, ամսաթիվը, տարեթիվը)

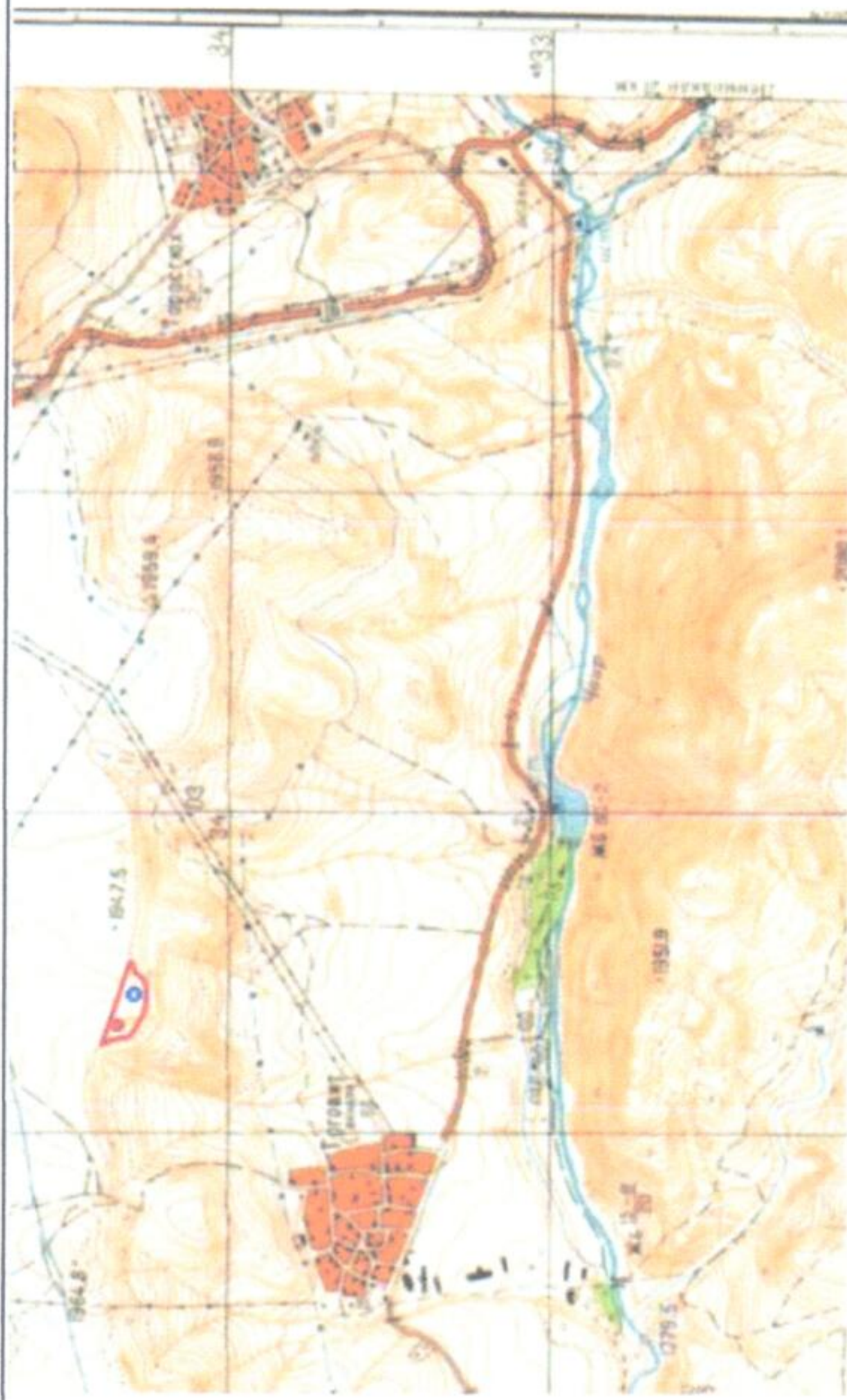
«Արծաթե պյուն» ՍՊԸ-ի բնապահպանության նմուշառման վայրերի կորդինատներ VGS-84 կոորդինատային համակարգով

Օդի նմուշառում

Նմուշառման կետ	X	Y	Z
Արտադրական տարածք,	8402315	4534288	1938

Դոդի նմուշառում

Նմուշառման կետ	X	Y	Z
Արտադրական տարածք,	8402212	4534351	1938



- Մթնոլորտային օդի դիտակետ
- Հողային ծածկույթի դիտակետ